



#### Die patentierte Lösung:

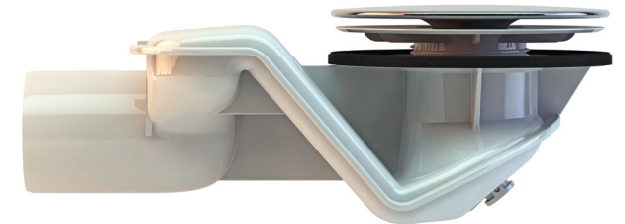
Ein magnetischer Schnappmechanismus, der Haaren keine Möglichkeit bietet sich büschelweise im Abfluss festzusetzen. Das strömungsoptimierte Design bietet zudem eine besonders geringe Angriffsfläche für sonstige Beläge und Verschmutzungen. Weniger putzen, mehr leben!

#### Die Fakten:

- Nur für Duschwannen aus Stahl-Email
- Patentierte Technik aus deutscher Produktion
- 50 mm Stauwasserhöhe nach EN 274
- 65 mm Einbautiefe
- 52 mm oder 90 mm Ablaufdurchmesser
- Aus hochwertigem Edelstahl
- Selbstreinigend für optimale Hygiene
- Für Sanierung und Neubau
- Kein Werkzeug erforderlich



# freilauf



## DIE INNOVATION

### NIE WIEDER HAARE IM ABFLUSS!

- ✓ Keine Ecken
- ✓ Keine Kanten
- ✓ Keine Hindernisse

[www.frei-lauf.com](http://www.frei-lauf.com)  
[info@frei-lauf.com](mailto:info@frei-lauf.com)

Made in Germany

Freilauf GmbH & Co. KG

Im Landkapitel 12  
 54498 Piesport  
 Deutschland

WIPANO

Gefördert durch:



Bundesministerium  
 für Wirtschaft  
 und Energie

aufgrund eines Beschlusses  
 des Deutschen Bundestages

## Der haarfreie Duschabfluss



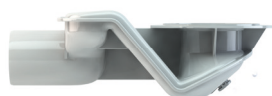
# DIE PRODUKTE

## MADE IN GERMANY

Ihre Lösung für einen haarfreien Duschabfluss besteht immer aus 2 Komponenten:

Grundkörper

Oberteil



Aus hochwertigem Edelstahl



52 mm oder 90 mm  
Ablaufdurchmesser

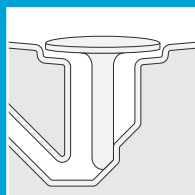


65 mm Einbautiefe



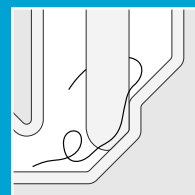
50 mm Stauwasserhöhe  
nach EN 274

### SO LASSEN SIE IHREM ABFLUSS...



#### 1. Der Freilauf

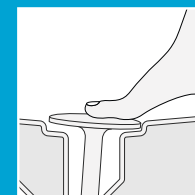
Der Deckel steht auf einen Stab unten im Siphon auf und wird dort von Magneten gehalten.



#### 2. Duschen

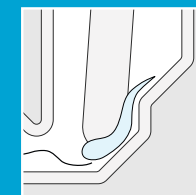
Haare können nur an einer einzigen Stelle vorübergehend hängen bleiben.

### ... FREIEN LAUF!



#### 3. Drücken

Durch einen sanften Tritt auf den Deckel hebt sich der Stab leicht vom Siphon ab.



#### 4. Das war's

Die Haare werden nun problemlos weggespült und der Deckel schnappt wieder zurück.

Das Oberteil ist für 90mm und 52mm Ablauf erhältlich: Chromfarben oder weiß.

MADE IN GERMANY



Nur für Duschwannen aus Stahl-Email.